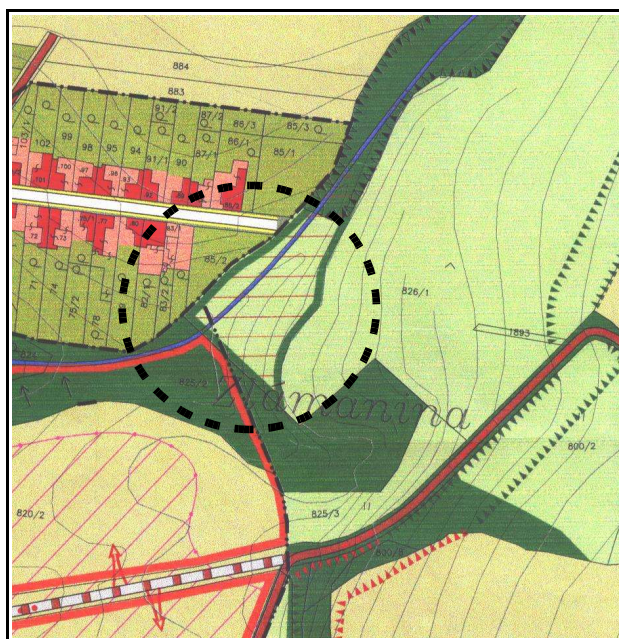
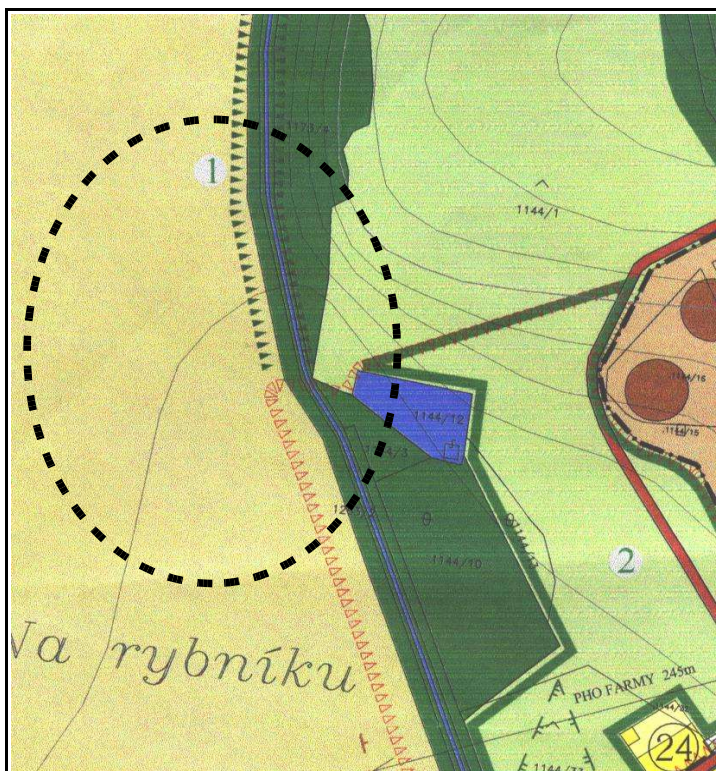


Zadání změny č.3 Územního plánu sídelního útvaru Bořitov, zahrnující změny označené 3.01 až 3.06

Změna 3.01

Navržení protipovodňových úprav na Lysickém potoce v severní části obce Bořitov mimo návrhové plochy výroby schválené změnou Bo1.02 a na jeho přítoku ve východní části obce.

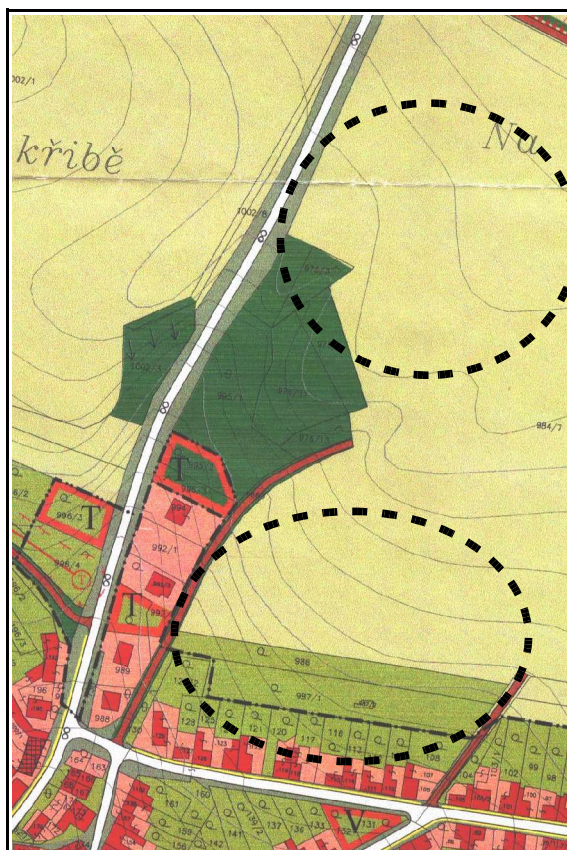


Změna 3.02

Převedení ploch zemědělského půdního fondu v severní části obce, zahrnující pozemek parc.č. 985 (PK) v k.ú. Bořitov do ploch bydlení v rodinných domech

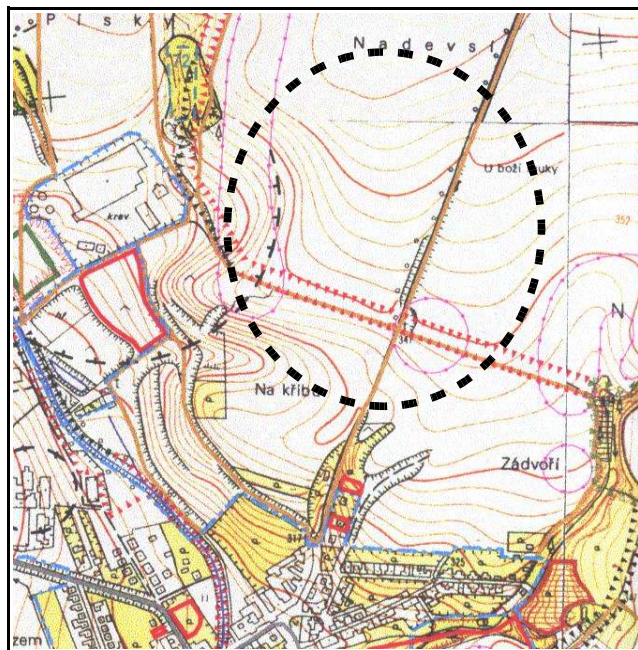
Změna 3.04

Převedení ploch zemědělského půdního fondu v severní části obce, zahrnující část pozemku parc.č. 975 a 974 (PK) v k.ú. Bořitov do ploch umožňující umístění zemědělské farmy se zaměřením na zemědělskou prvovýrobu s doplňkovou funkcí bydlení.



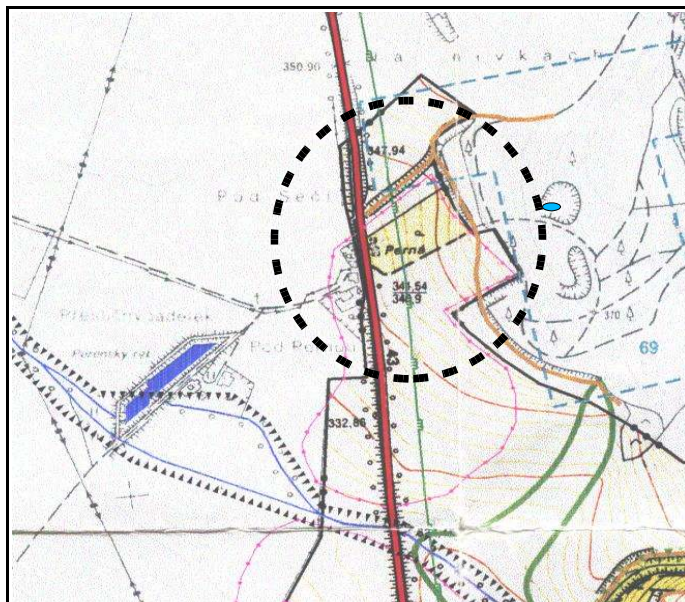
Změna 3.03

Rozšíření zastavěného území obce o plochy související se stávajícím polním letištěm v severní části obce a přičlenění k nim i navazujícího pozemku parc.č.1014/11.



Změna 3.05

Rozšíření zastavitelného území obce o území přiléhající k silnici I/43, v lokalitě Perná, na hranici s k.ú. Krhov, do řešení ÚPD Bořitov s tím, že tato lokalita bude zařazena do ploch občanského vybavení a služeb.



Změna 3.06

Převedení ploch luk a pastvin zahrnující pozemky parc.č. 1144/7 a 1132/6, oba v k.ú. Bořitov, do ploch sportu a tím rozšíření stávajícího areálu hřiště v severní části obce.

